

Zelf een PC herinstalleren

Ga op de nieuw te installeren PC naar de Server.

Op de server in de map: "Planbase" staat een map genaamd: Kopie werkplek (zie 1)

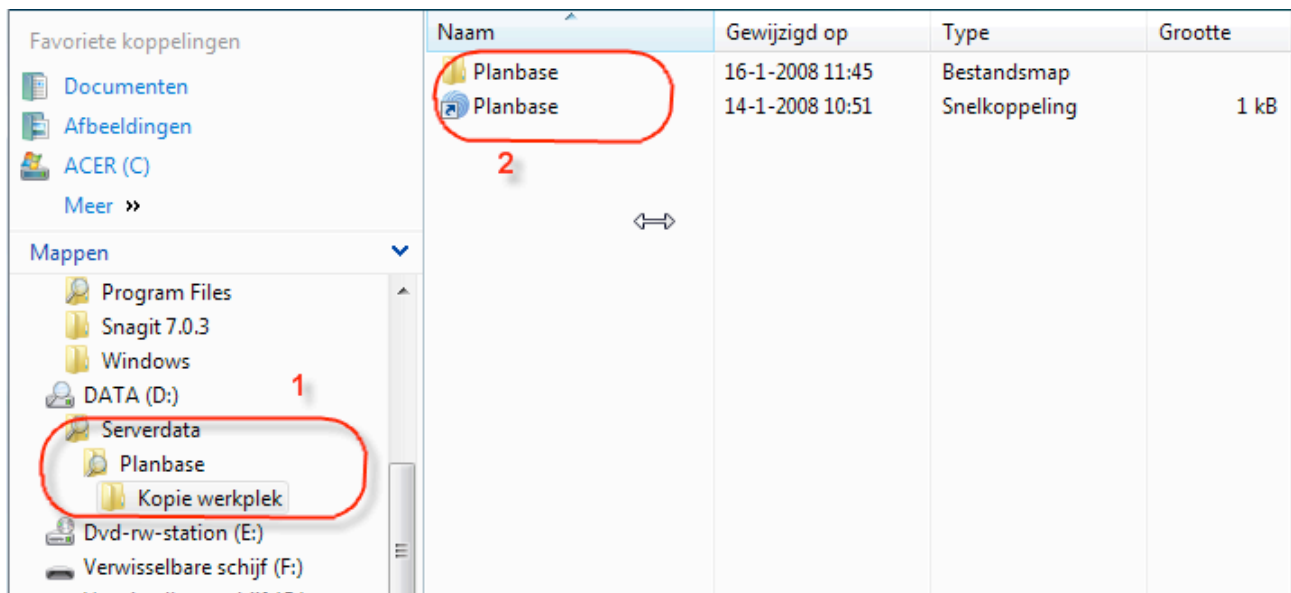
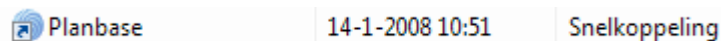


fig.1

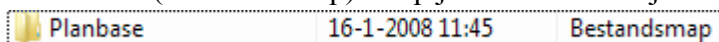
In deze map staan twee items met de naam PlanBase, waaronder een snelkoppeling (zie 2).

De snelkoppeling



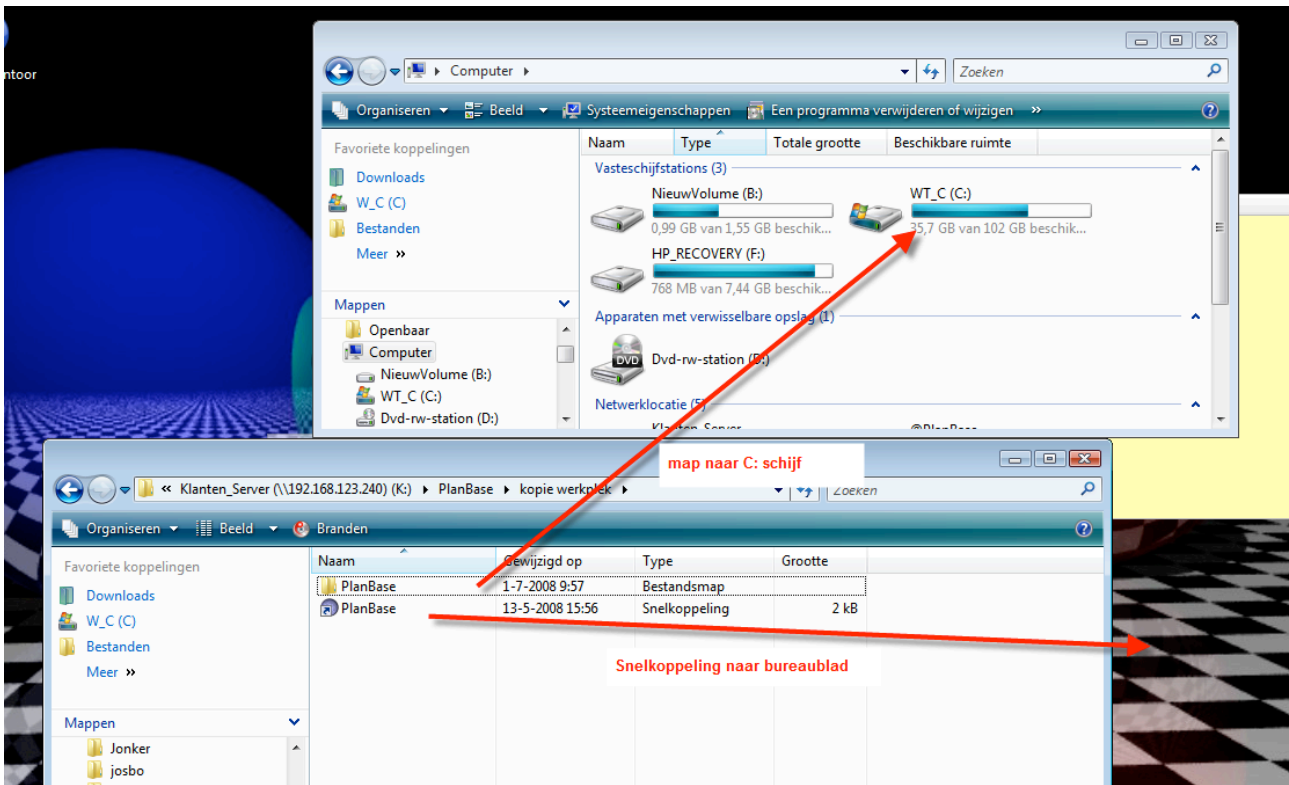
sleep je (deze kopieert automatisch) naar je Bureaublad.

Het andere item (PlanBase map) sleep je naar de C schijf. Zodat planbase op

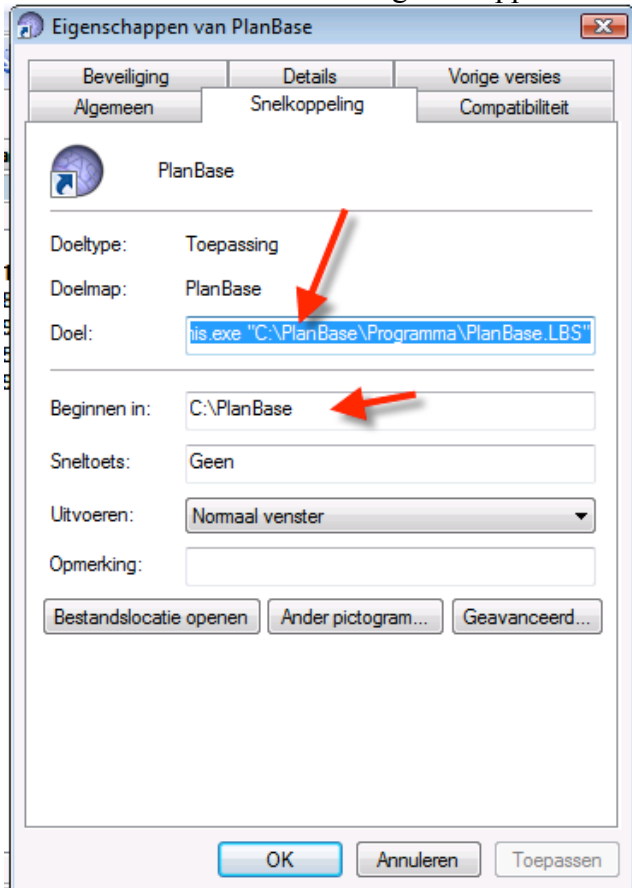


(eventueel de 'oude' overschrijven)

U dient op de C schijf wel voldoende rechten hebben. Als u bij het opstarten van PlanBase meldingen krijgt over dll bestanden, dan graag uw systeembeheerder raadplegen. Of bellen met onze helpdesk.



Controleer voor de zeker de eigenschappen van de snelkoppeling:



in het Doel staat: `C:\PlanBase\omnis.exe "C:\PlanBase\Programma\PlanBase.lbs"`